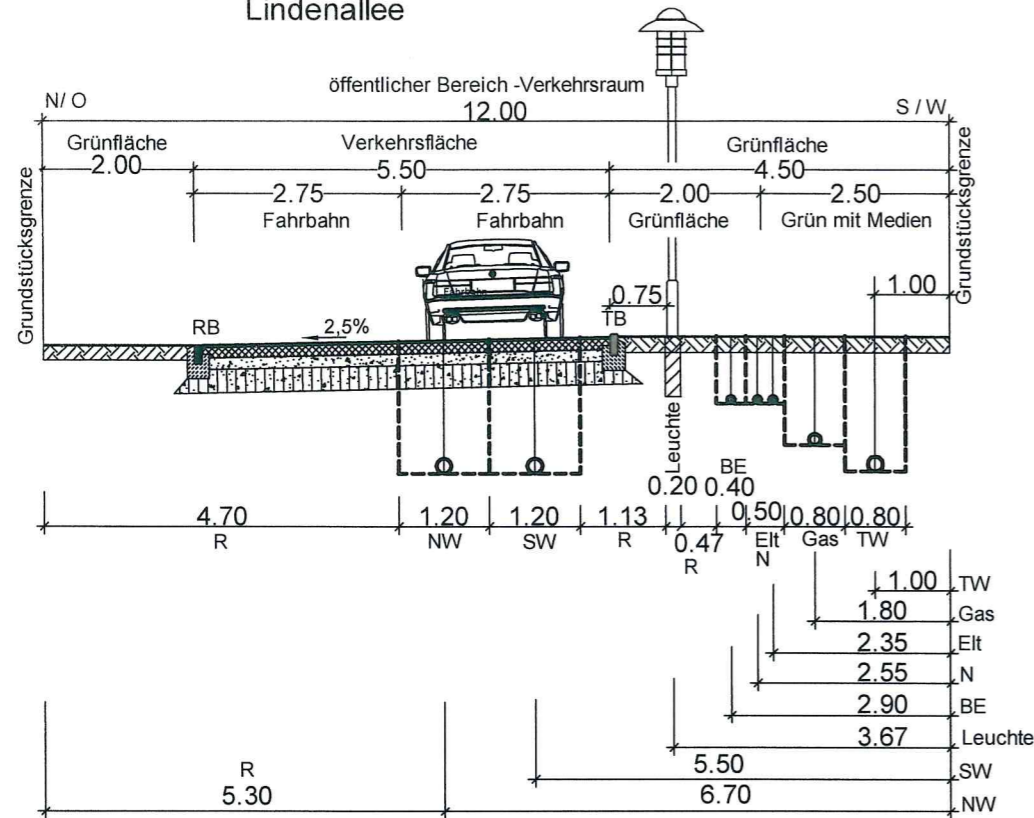
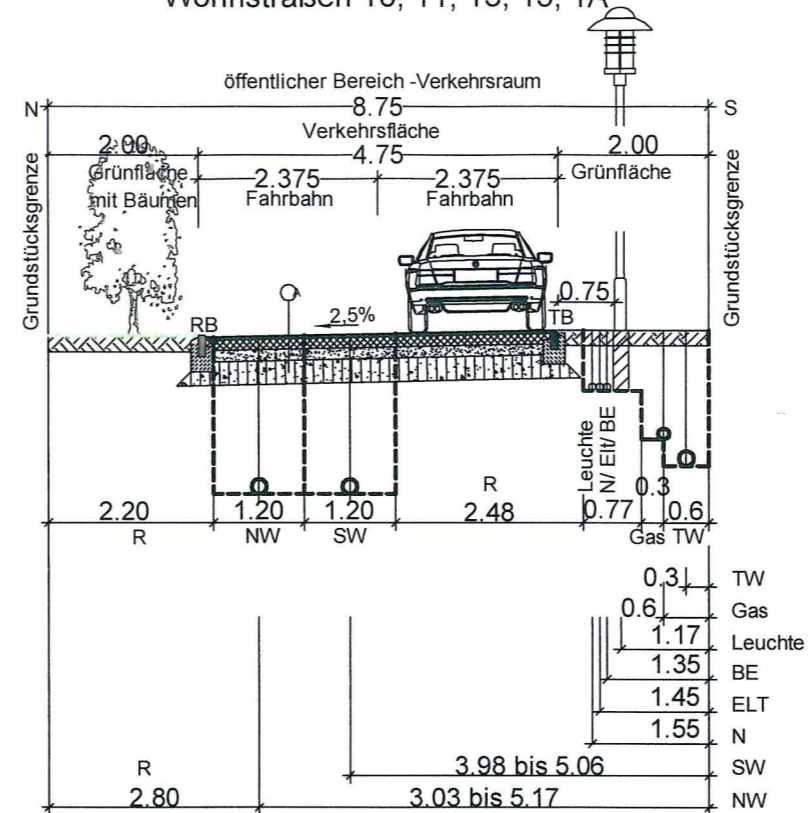


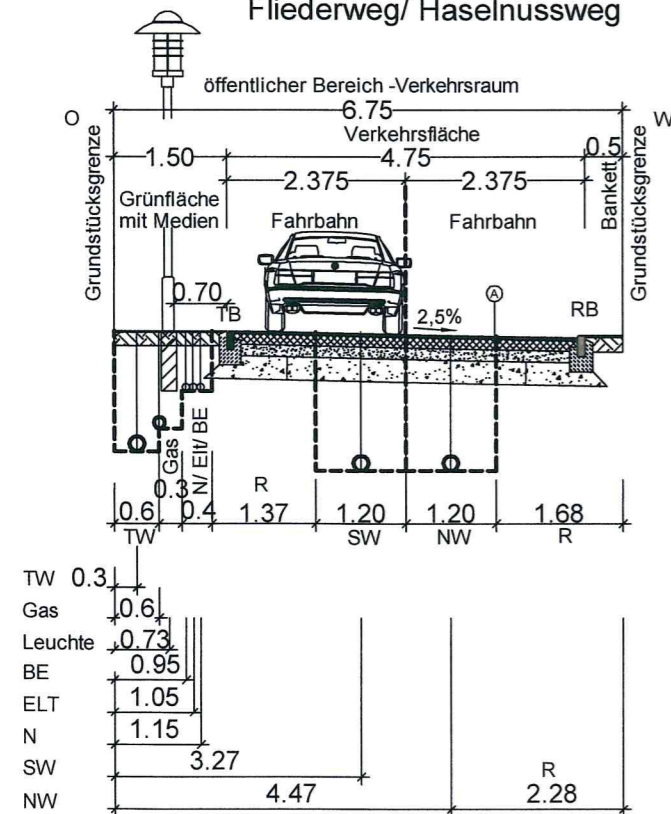
Regelquerschnitt 1
Lindenallee



Regelquerschnitt 3
Wohnstraßen 10; 11; 13; 15; 1A



Regelquerschnitt 2
Fliederweg/ Haselnussweg



LEGENDE MEDIEN

Medium	Code	Depth (m)
Trinkwasser	TW	-1.60m
Gasversorgung	Gas	-1.30m
Mast	Leuchte	-0.80m
Beleuchtungskabel	BE	-0.80m
Elektroenergie	ELT	-0.80m
Nachrichten/ Telekom	N	-0.80m
Schmutzwasser	SW	mind. 1.20m
Niederschlagswasser	NW	mind. 1.20m
Reserve	R	

Belastungsklasse 1,0 gemäß RStO 12, Zeile 4

FAHRBAHN

- 4 cm Asphaltdeckschicht AC 8 D N
- 10 cm Asphalttragschicht AC 22 T N
- 20 cm Schottertragschicht 0/45 Ev2 >120MN/m²
- 30 cm Frostschuttschicht 0/45 Ev2 >150MN/m²
- Planum Ev2 mind. 45 MN/m²

64 cm frostsicherer Oberbau

TIEFBORD

Tiefbord T 10x25, EN1340/DIN 483 mit beidseitiger Rückenstütze und Bettung aus Beton C12/15 X0, nach DIN 18318

RUNDBORD

Rundbord R 15x22, EN 1340/ DIN 483 mit beidseitiger Rückenstütze aus Beton C 12/15 X0, nach DIN 18318 Auftrittshöhe 3 cm

Ausführungsplanung

AUFTRAGGEBER:

VAN BOEKEL DINVEST GMBH
Kirschweg 1, 15377 Oberbarnim/ OT Klosterdorf

Wohngebiet Klosterdorf, 3. BA

VERFASSER:

INGBA Ingenieurgesellschaft
Bau/Ausrüstung mbH
W. - Kitz - Straße 30, 03046 Cottbus, Tel. 0355-23289 Fax 0355-24989
e-mail: info@ingba.de, Internet: www.ingba.de

ZEICHNUNG:

Übersicht Regelquerschnitte

Maßstab:	1:100	Datum:	geän.29.05.2018
bearb.:	Bernd Blume	gez.:	bei INGBA

Nutzung dieses Konstruktionsdokumentes sowie dessen gestalterische Abänderung ist ohne Genehmigung der INGBA Ingenieurgesellschaft Bau/Ausrüstung mbH nicht gestattet.
 Maße und sonstige Angaben sind unverbindlich und vom Ausführenden auf der Baustelle vor Ort zu prüfen.